

PATALPŲ EKSPLIKACIJA - RUSYS		
NR.	PATALPOS PAVADINIMAS	PLOTAS M2
R-01	HOLAS	32,98
R-02	DUŠAI, PERSIRENGIMAS	13,76
R-03	VALYTOJOS PATALPOS	16,48
R-07	HOLAS	27,50
R-08	SERVERINĖ, KOMUTACINĖS SPINTOS, MONITORIAI	40,64
R-09	SERVERINĖ	2,43
R-10	SKYDINĖ	14,22
R-11	SANDĖLIAVIMO PATALPA	21,92
R-12	POILSIO PATALPA	13,93
R-13	ŠILUMOS MAZGAS	11,89
R-14	DOK.	5,64
R-15	TECH.	6,93
R-16	TECH.	4,18
R-17	HOLAS	11,81
R-18	HOLAS	3,21
R-19	HOLAS	13,60
R-21	ŽAIDIMŲ ZONA	26,51
R-22	TECH. PAT.	8,96
R-23	HOLAS	12,80
R-24	HOLAS	6,99
R-27	DUŠAI, PERSIRENGIMAS	28,83
R-29	HOLAS, PASPIRTUKAI	16,30
R-30	HOLAS	1,02
R-31	HOLAS	15,17
R-32	SANDĖLIAVIMAS	16,49
R-33	IT, SANDĖLIAVIMAS	26,28
R-36	TRENIRUOKLIŲ SALĖ	40,84
R-37	RŪBINĖ	38,57
		479,88 m²

PASTABOS:
Patalpa R-12: garso ausinės
Patalpa R -21 :1 TV +garso įranga
Patalpa R-36: garso įranga sporto salėje



AFORM
STUDIJA

Interjero projektas
Administracinės paskirties pastatas, Jakšto g. 4, Vilnius

1A - FUNKCINIS PLANAS
2026-05-07

Formatas Lapo Nr.

02

M

2026-05-07

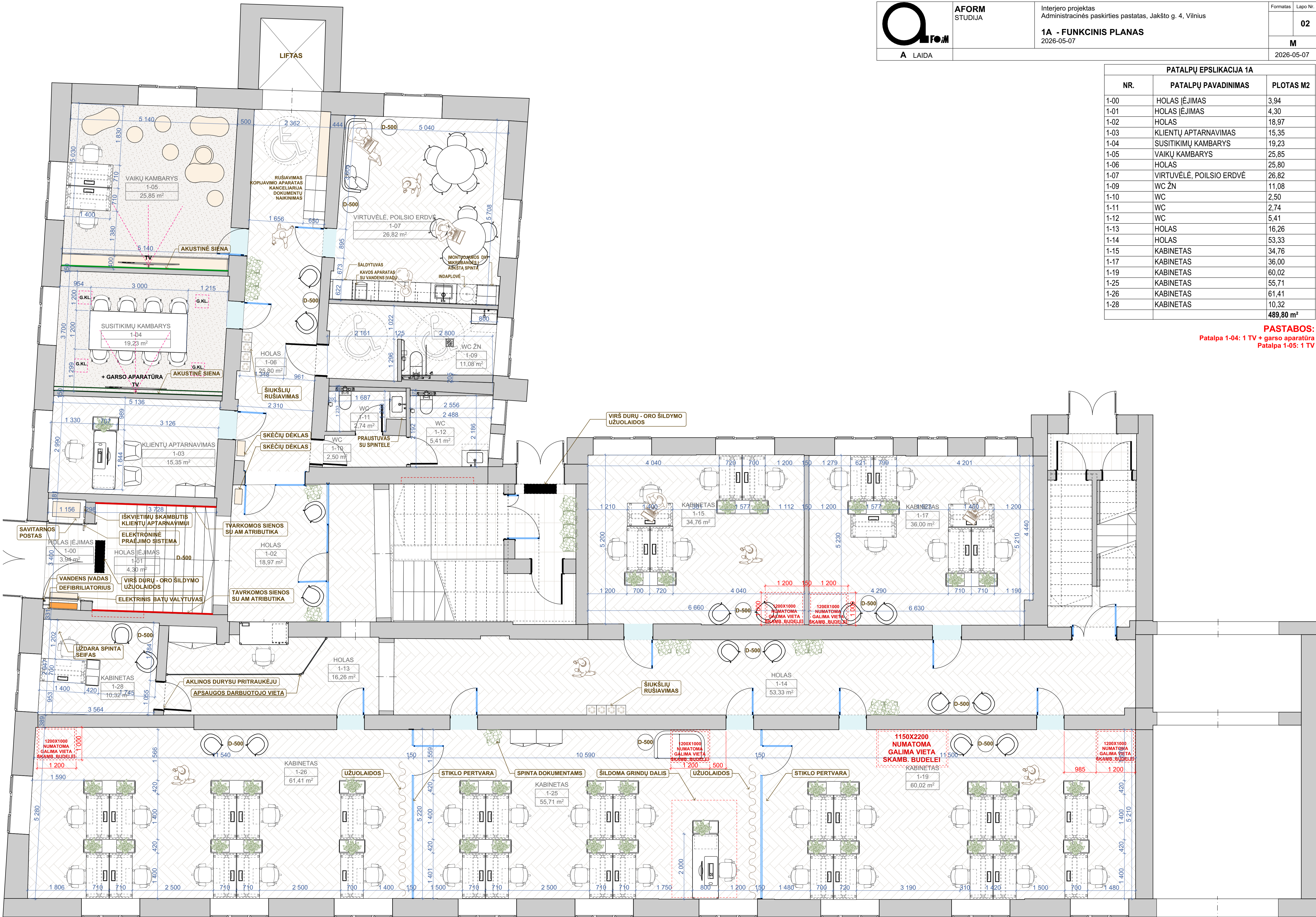
A LAIDA

PATALPŲ EPSLIKACIJA 1A		
NR.	PATALPŲ PAVADINIMAS	PLOTAS M2
1-00	HOLAS Įėjimas	3,94
1-01	HOLAS Įėjimas	4,30
1-02	HOLAS	18,97
1-03	Klientų aptarnavimas	15,35
1-04	Susitikimų kambarys	19,23
1-05	Vaikų kambarys	25,85
1-06	HOLAS	25,80
1-07	Virtuvėlė, poilsio erdvė	26,82
1-09	WC žn	11,08
1-10	WC	2,50
1-11	WC	2,74
1-12	WC	5,41
1-13	HOLAS	16,26
1-14	HOLAS	53,33
1-15	Kabinetas	34,76
1-17	Kabinetas	36,00
1-19	Kabinetas	60,02
1-25	Kabinetas	55,71
1-26	Kabinetas	61,41
1-28	Kabinetas	10,32
		489,80 m²

PASTABOS:

Patalpa 1-04: 1 TV + garso aparatura

Patalpa 1-05: 1 TV





AFORM
STUDIJA

Interjero projektas
Administracinės paskirties pastatas, Jakšto g. 4, Vilnius

2A - FUNKCINIS PLANAS
2026-05-07

Formatas Lapo Nr.

03

M

2026-05-07

A LAIDA

PATALPŲ EKSPLIKACIJA 2A		
NR.	PATALPOS PAVADINIMAS	PLOTAS M2
2-01	HOLAS	21,69
2-02	LOUNGE ZONA	18,37
2-03	ĮRAŠŲ STUDIJA	16,44
2-04	KABINETAS-VICEMINISTRAS 2	19,92
2-05	KABINETAS - VICEMINISTRAS	25,13
2-06	HOLAS	26,17
2-07	KABINETAS	28,51
2-08	WC ŽN	11,01
2-09	WC HOLAS	6,42
2-10	WC	1,53
2-11	WC	2,35
2-12	HOLAS	6,36
2-13	HOLAS	45,67
2-14	KABINETAS- VICEMINISTRAS 3	29,37
2-15	KABINETAS REFERENTĖ	17,83
2-16	KABINETAS- VICEMINISTRAS4	20,47
2-17	SUSITIKIMŲ KAMBARYS	13,04
2-18	HOLAS	11,03
2-21	KABINETAS	84,77
2-23	SUSITIKIMŲ KAMBARYS	20,06
2-24	KABINETAS-REFERENTĖ	34,03
2-25	VIRTUVĖLĖ	7,91
2-26	KABINETAS-MINISTRO	51,89
2-27	POILSIO PAT.	11,13
		531,10 m²

PASTABOS:

Patalpa 2-03:1 TV +garso aparatura

Patalpa 2-04:1 TV +garso aparatura

Patalpa 2-05:1 TV +garso aparatura

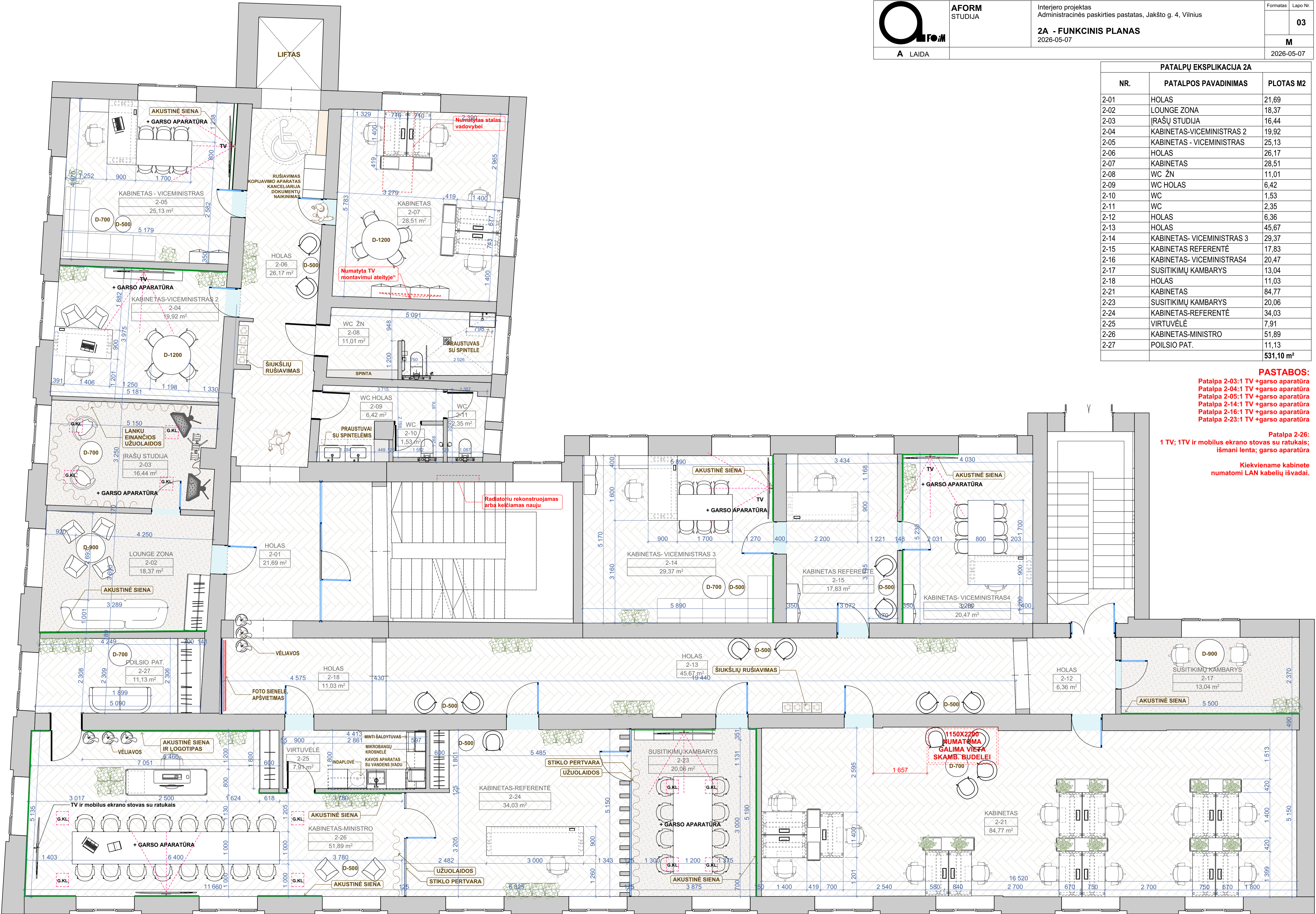
Patalpa 2-14:1 TV +garso aparatura

Patalpa 2-16:1 TV +garso aparatura

Patalpa 2-23:1 TV +garso aparatura

Patalpa 2-26:
1 TV; 1TV ir mobilus ekrano stovas su ratukais;
išmani lenta; garso aparatura

Kiekviename kabinate
numatomi LAN kabelių išvadai.





AFORM
STUDIJA

Interjero projektas
Administracinės paskirties pastatas, Jakšto g. 4, Vilnius

3A - FUNKCINIS PLANAS
2026-05-07

Formatas Lapo Nr.

04

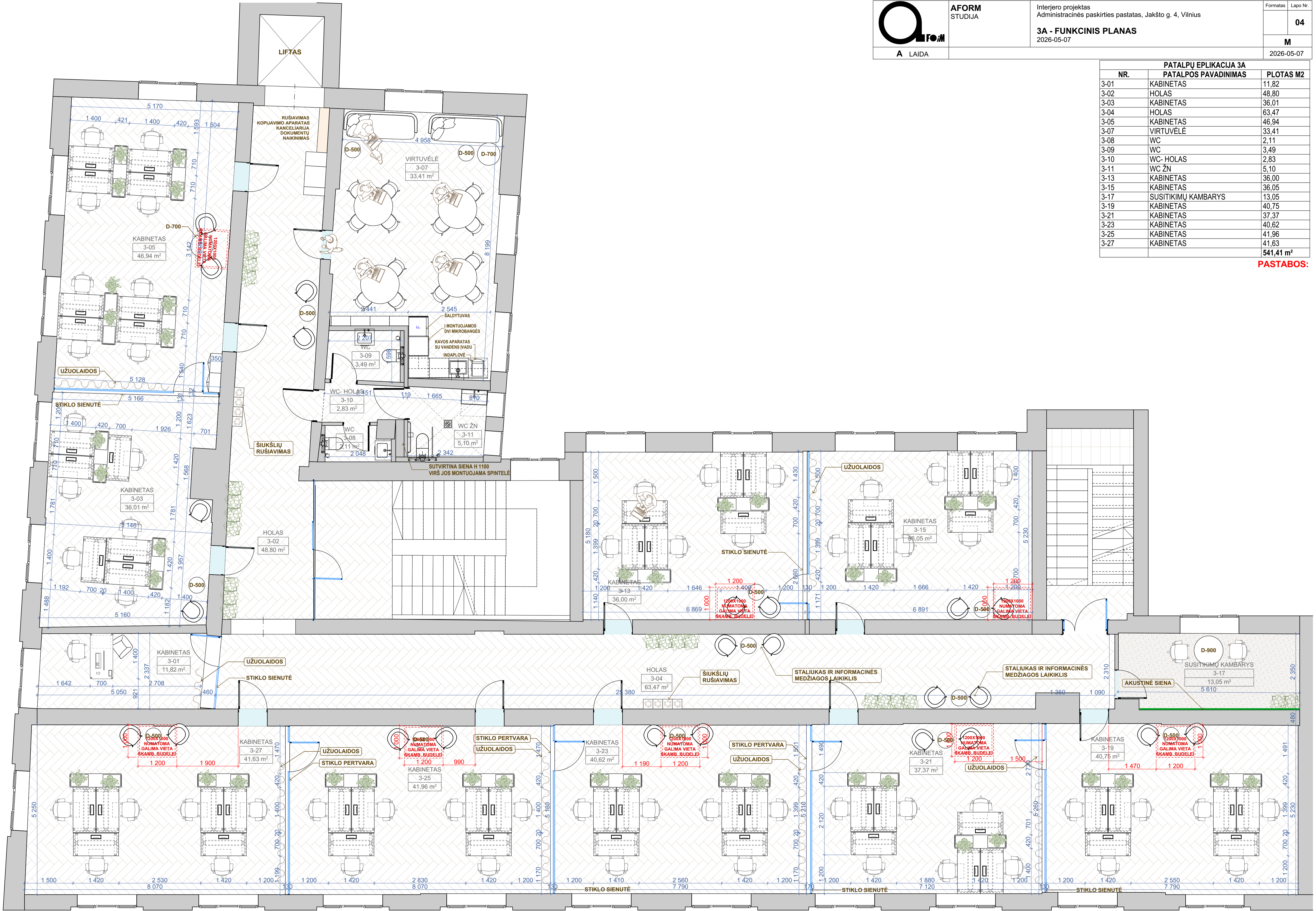
M

2026-05-07

A LAIDA

PATALPŲ EPLIKACIJA 3A		
NR.	PATALPOS PAVADINIMAS	PLOTAS M2
3-01	KABINETAS	11,82
3-02	HOLAS	48,80
3-03	KABINETAS	36,01
3-04	HOLAS	63,47
3-05	KABINETAS	46,94
3-07	VIRTUVĖLĖ	33,41
3-08	WC	2,11
3-09	WC	3,49
3-10	WC- HOLAS	2,83
3-11	WC ŽN	5,10
3-13	KABINETAS	36,00
3-15	KABINETAS	36,05
3-17	SUSITIKIMŲ KAMBARYS	13,05
3-19	KABINETAS	40,75
3-21	KABINETAS	37,37
3-23	KABINETAS	40,62
3-25	KABINETAS	41,96
3-27	KABINETAS	41,63
		541,41 m²

PASTABOS:





AFORM
STUDIJA

Interjero projektas
Administracinės paskirties pastatas, Jakšto g. 4, Vilnius

4A - FUNKCINIS PLANAS
2026-05-07

Formatas Lapo Nr.

05

M

2026-05-07

A LAIDA

PATALPŲ EKSPLIKACIJA 4A		
NR.	PATALPOS PAVADINIMAS	PLOTAS M2
4-01	HOLAS	10,32
4-02	HOLAS	92,01
4-03	KABINETAS	18,39
4-04	WC ŽN	5,32
4-05	KABINETAS	37,42
4-06	WC HOLAS	2,84
4-07	KABINETAS	39,05
4-08	HOLAS	26,42
4-09	WC	2,45
4-10	VIRTUVĖLĖ	35,98
4-11	WC	3,61
4-15	PLAČIAJUOSTIS	15,18
4-16	KABINETAS	54,59
4-19	SUSITIKIMŲ KAMBARYS	12,11
4-22	KABINETAS	42,79
4-24	KABINETAS	36,01
4-26	KABINETAS	59,95
4-28	KABINETAS	19,74
4-29	KABINETAS	26,68
		540,86 m²

PASTABOS:

